

Rutina matemática

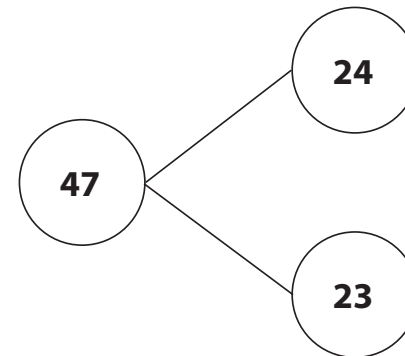
Para resolver este problema (R) puedes usar el esquema parte, parte, todo o la descomposición de los números según su valor posicional.

M: Rodrigo tiene algunas cartas mágicas. Él le dio 24 a Juan. Ahora él tiene 23 cartas mágicas. ¿Cuántas cartas mágicas tenía Rodrigo en un principio?

O:

- Tiene algunas cartas mágicas.
- Le dio 24 a Juan.
- Ahora tiene 23 cartas.

R:



$$24 - 23 = 47$$

A: Rodrigo en un principio tenía 47 cartas mágicas.

Cálculo mental

Responde la mayor cantidad de sumas que puedas. Comienza solo cuando te indiquen. Tienes un minuto.

a. $57 + 24 = 81$

b. $56 - 12 = 44$

c. $48 - 21 = 27$

d. $57 + 18 = 75$

e. $93 - 12 = 81$

f. $40 + 18 = 58$

g. $69 - 15 = 54$

h. $67 + 23 = 90$

i. $87 - 12 = 75$

j. $42 + 19 = 61$

Matías está pensando un número de 3 dígitos el número esta entre el 200 y el 300 no tiene 5 decenas y 4 unidades. ¿Qué número es?

Rutina matemática

M: En marzo se hicieron varios eventos en un Liceo de Temuco. Al concierto asistieron 56 personas, al partido de futbol 15 personas y a la exposición de arte 53 personas. ¿Cuántas personas asistieron en total a las actividades?

O:

R:

A:

Cálculo mental

Resuelve las siguientes sumas y restas usando la estrategia de descomposición.

a. $32 + 33 = 65$

b. $20 + 42 = 62$

c. $68 - 13 = 55$

d. $70 + 13 = 83$

e. $62 + 54 = 116$

f. $45 - 13 = 32$

g. $64 - 10 = 54$

h. $55 - 51 = 4$

i. $58 + 42 = 100$

j. $44 + 23 = 67$

k. $65 - 13 = 52$

l. $95 - 23 = 72$

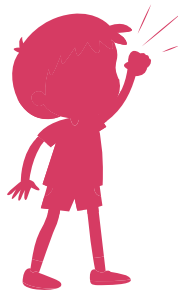
613



612



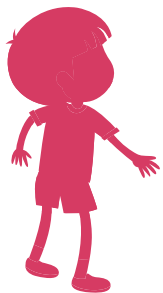
611



610



676



686



696

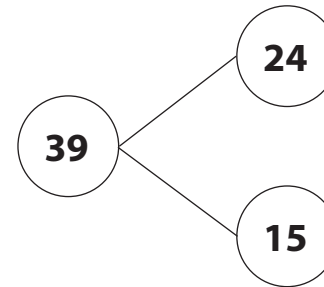


M: Soledad tiene 39 monedas. Ella gasta algunas monedas. Ahora tiene 24 monedas.
¿Cuántas monedas gastó Soledad?

O:

- Tiene 39 monedas
- Gastó algunas monedas
- Ahora tiene 24 monedas

R:



$$39 - 24 = 15$$

A: Soledad gastó 15 monedas

Cálculo mental

a. 238, 338, 438, 538, 638, 738

b. 472, 482, 492, 502, 512, 522

c. 536, 436, 336, 236, 136, 36

d. 595, 594, 593, 592, 591, 590

e. 705, 715, 725, 735, 745, 755

f. 836, 826, 816, 806, 796, 786

a. $421 + \underline{\hspace{2cm}} = 621$

d. $567 + \underline{\hspace{2cm}} = 667$

b. $873 + \underline{\hspace{2cm}} = 893$

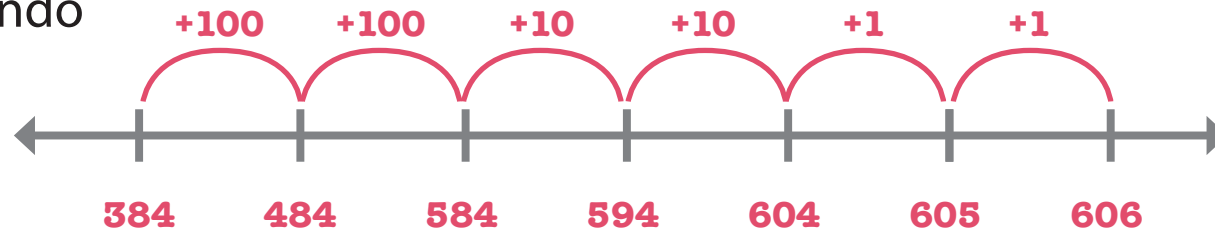
e. $423 + \underline{\hspace{2cm}} = 425$

c. $316 + \underline{\hspace{2cm}} = 319$

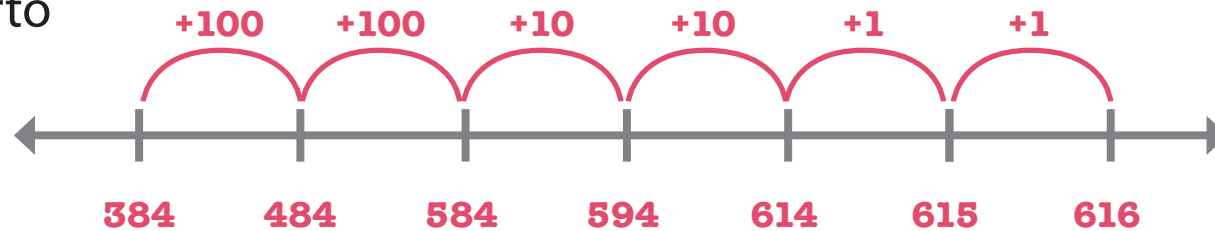
f. $789 + \underline{\hspace{2cm}} = 799$

Fernando y Roberto resolvieron la suma $384 + 222$ usando una recta numérica, pero obtuvieron respuestas diferentes. ¿Quién lo resolvió correctamente? ¿Cómo lo sabes?

Fernando



Roberto



Rutina matemática

Para resolver este problema puedes utilizar el esquema de Parte – Parte – Todo u otra estrategia que te resulte.

M: Pedro cosechó 234 manzanas en la mañana y 435 en la tarde. ¿Cuántas manzanas cosechó Pedro?

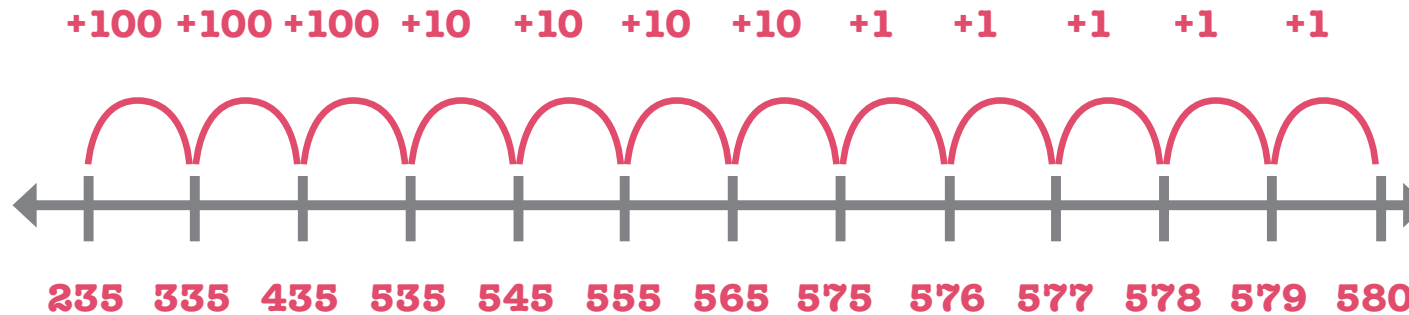
O:

- 235 manzanas en la mañana
- 435 manzanas en la tarde

R:

$$235 + 345 = 580$$

$$235 + 300 + 40 + 5 = 580$$



A: En total, Pedro cosechó 580 manzanas.

Cálculo mental

a. $348 - 358 - 368 - 378 =$ 388 398 408 418

b. $636 - 536 - 436 =$ 336 236 136 36

c. $286 - 296 - 206 =$ 216 226 236 246

d. $931 - 921 - 911 =$ 901 891 881 871

e. $778 - 788 - 798 =$ 788 778 768 758